



Isolant à souffler
pour combles perdus
en textile recyclé

Léger et très performant !



Produit sous
Avis Technique



by Buitex



Isoler les combles = isoler stratégique

La toiture est la première source de déperdition d'une maison, isoler ses combles permet de réaliser jusqu'à

30% d'économies d'énergies (source ADEME).

Le coton est un excellent isolant acoustique !



Regardez autour de vous... on retrouve du coton dans de nombreux appareils électroménagers et véhicules automobiles par exemple. La raison de ce choix est très simple, le textile recyclé emprisonne de l'air à l'intérieur et entre ses fibres, ce qui lui permet d'atténuer la transmission des ondes sonores.

Les étapes majeures de votre chantier



1. Repérages

- Prise de mesure.
- Vérification de l'état, de la résistance et de l'étanchéité du plancher.
- Calcul de la quantité d'isolant nécessaire.



Résistance thermique (m ² .K/W)	Épaisseur soufflée (mm)	Épaisseur après tassement (mm)	Masse surfacique (kg/m ²)	Nombre mini de sacs pour 100 m ²
5,0	305	210	3,13	25
6,0	365	255	3,75	30
7,0	430	297	4,38	35
8,0	490	338	5,00	40
9,0	555	380	5,63	45
10,0	610	421	6,13	49
11,0	670	462	6,75	54
12,0	735	507	7,38	59

- Niveau minimal RT 2005 existant
- Niveau minimal Crédit d'impôt développement durable, et Eco-PTZ
- Niveau minimal RT 2012 (neuf)*
- Niveau minimal Bepos 2020 (neuf)*

* valeur moyenne à moduler par une étude thermique en fonction de la région, des choix constructifs, etc.



CERTIFICAT n°13/D/116/884



AVIS TECHNIQUE n°20/13-277

COTONWOOL EST ÉGALEMENT ÉLIGIBLE POUR LES ERP



L'isolant médaillé

Cotonwool a reçu un Award de l'innovation lors du salon Bepositive de 2013. Ce prix récompense les excellentes capacités d'isolation de Cotonwool et son faible impact écologique.





Des professionnels qualifiés



Le soufflage d'isolant en combles perdus est un métier de spécialistes. Votre installateur a reçu une formation. Il vous garantit une pose dans les règles de l'art et vous permet de bénéficier des aides fiscales et financières en vigueur.



Isoler les combles = isoler stratégique

La toiture est la première source de déperdition d'une maison, isoler ses combles permet de réaliser jusqu'à

30% d'économies d'énergies (source ADEME).

Le coton est un excellent isolant acoustique !



Regardez autour de vous... on retrouve du coton dans de nombreux appareils électroménagers et véhicules automobiles par exemple. La raison de ce choix est très simple, le textile recyclé emprisonne de l'air à l'intérieur et entre ses fibres, ce qui lui permet d'atténuer la transmission des ondes sonores.

Du confort pour très longtemps

- > Très hautes performances thermiques en été et en hiver.
- > Garantie décennale des performances selon Avis Technique du CSTB.
- > Confort continu quel que soit le niveau d'humidité dans les combles.

Le coton recyclé a la particularité de capter l'humidité ambiante sans perdre en performances isolantes.

Cotonwool, le choix du bon sens

Partout dans le monde, les Hommes utilisent le coton pour se protéger du froid en hiver et de la chaleur en été, Buitex est parti de ce constat pour concevoir un isolant responsable à base de textile recyclé.

BUITEX
TECHNICAL ECO-CONVERSION

Fabrication française, filière 100% maîtrisée

Cotonwool est conçu à partir de déchets textiles issus de l'industrie. Une fois effilochées, traitées et ensachées, ces fibres sont converties en un isolant technique, durable et performant. Tous les produits de la gamme Cotonwool sont fabriqués par Buitex en France. Le recyclage et la transformation textile sont les métiers historiques de Buitex depuis le 19^{ème} siècle. Aujourd'hui, l'entreprise définit son métier en "éco-conversion technique", un savoir-faire maîtrisé de revalorisation de fibres converties en matériaux techniques pour divers secteurs, dont l'isolation du bâtiment.

Les étapes majeures de votre chantier



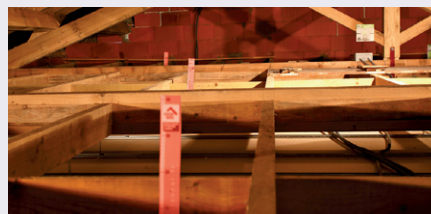
1. Repérages

- Prise de mesure.
- Vérification de l'état, de la résistance et de l'étanchéité du plancher.
- Calcul de la quantité d'isolant nécessaire.



2. Préparation du chantier

- Identification des boîtiers électriques.
- Repérage de la hauteur de soufflage.
- Traitement des conduits de fumées et de ventilation.



3. Mise en œuvre par soufflage

- Le tuyau de la machine de soufflage est déployé jusqu'au comble.
- L'isolant se niche dans les moindres recoins, supprimant tous les ponts thermiques.



4. Livraison du chantier

- La trappe d'accès au comble est isolée.
- Une fiche de chantier certifiant la quantité d'isolant soufflé vous est présentée.



Vos combles sont isolés pour longtemps !

Cotonwool est éligible aux aides fiscales et financières

En choisissant Cotonwool vous pouvez bénéficier des aides fiscales et financières en vigueur. Il suffit pour cela de respecter les épaisseurs prescrites et de confier la mise en œuvre à un professionnel agréé.

Dispositifs en vigueur au 1^{er} janvier 2015

Pour une rénovation

- > TVA à taux réduit
- > Crédit d'impôts Développement Durable
- > Eco Prêt à Taux Zéro
- > Certificats d'Economies d'Energie
- > Aides des collectivités territoriales (ANAH etc...) selon dispositions locales
- > Contribution du locataire en fonction des économies de charges réalisées

Pour une construction neuve

- > Eco Prêt à Taux Zéro +
- > Aides des collectivités territoriales selon dispositions locales
- > Dispositif Duflot

Ayant pour volonté d'améliorer constamment la qualité de ses produits, Buitex se réserve le droit de modifier la composition ou la fabrication à tout moment et sans préavis. Document NON CONTRACTUEL.



DISTRIBUTEUR FRANCE

- Toulouse-Pinsaguel 05 61 08 83 45
- Istres-Provence 04 42 48 56 09
Vente en ligne & pose en combles perdus
E-mail : istres@eco-logis.com
www.eco-logis.com